





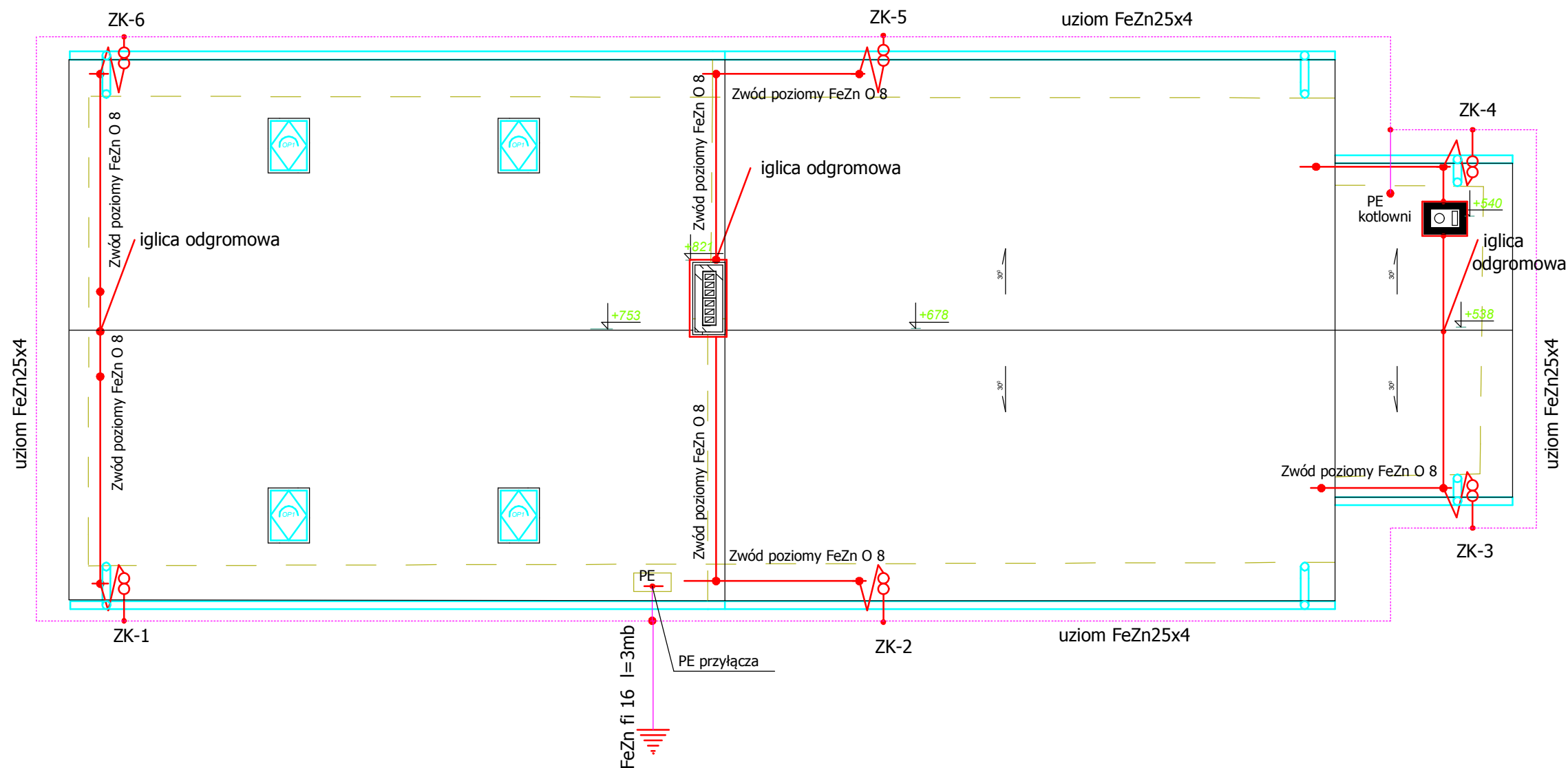


OPIS ELEMENTÓW INSTALACJI

- ZK1  zacisk kontrolny zewnętrzny na wys. 1,5m
-  połączenie do blachy dachu
-  połączenie pomiędzy zwodem poziomym dachu a odprowadzeniem pionowym
-  iglica odgromowa 1m
-  Zwód poziomy FeZn O 8
-  uziom FeZn25x4



1. Uziom otokowy FeZn 25x4 mm, prowadzić w ziemi na gł. 0,8m, w odległości ok. 1m od budynku.
2. Złącza kontrolne w puszkach izolacyjnych pod ociepleniem.
3. Zwody poziome niskie z drutu FeZn 08 mm prowadzone po krawędziach dachu.
Wykonać połączenia z blachą dachu. Do instalacji odgromowej dołączyć, wywietrzniki, metalowe rynny itp.

NAZWA OBIEKTU: PRZEBUDOWA I NADBUDOWA STRAŻNICY OSP
NA POTRZEBY ŚWIETLICY WIEJSKIEJ W LISNEJ

ADRES OBIEKTU:
Lisna, DZ. NR: 163/1, 96-111 Kowiesy



Imię i nazwisko : Nr i specjalność uprawnień Podpis

Projektował: mgr inż. Józef Wojcieszak
upr. nr 61/90/WŁ. w specjalności elektrycznej

INWESTOR :
Gmina Kowiesy
Kowiesy 85
96 - 111 Kowiesy

TYTUŁ RYSUNKU :
INSTALACJA ODGROMOWA I UZIEMIENIE

Data
KWIECIEŃ 2016

Skala
1:100

Nr rys.
E-3